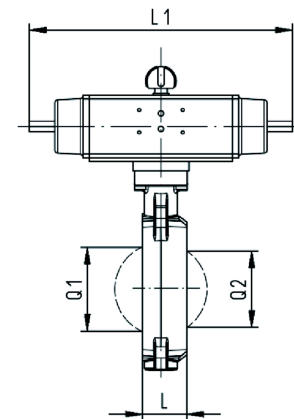
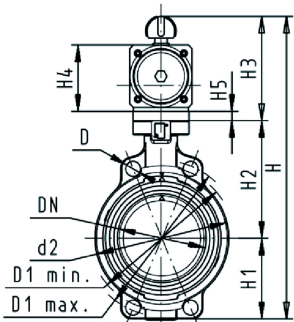




SYGEF Standard Uzavírací klapka typ 240 FO (Bez tlaku otevřeno) Bez ručního ovládání

Provedení:

- Materiál: **PVDF**
- Řídící rozsah 90°<
- Celková stavební délka dle EN 558, ISO 5752
- Připojovací rozměry: ISO 7005 PN 10, EN 1092 PN 10, DIN 2501 PN 10, ANSI/ASME B 16.5 Class 150, BS 1560: 1989, BS 4504, JIS B 2220



d (mm)	Vel. (inch)	DN (mm)	PN (bar)	kv-hodnota (Δp=1 bar) (l/min)	FKM kód	SP	Váha (kg)	PTFE kód	SP	Váha (kg)
63	2	50	10	1470	199 240 482	1	3.258	199 240 542	0	3.258
75	2 ½	65	10	2200	199 240 483	1	3.370	199 240 543	0	3.370
90	3	80	10	3000	199 240 484	1	3.550	199 240 544	0	3.550
110	4	100	10	6500	199 240 485	1	5.422	199 240 545	0	5.400
140	5	125	10	11500	199 240 486	1	6.997	199 240 546	0	6.997
160	6	150	10	16600	199 240 487	1	10.538	199 240 547	1	10.538
225	8	200	10	39600	199 240 488	1	15.138	199 240 548	1	15.000
280	10	250	10	55200	199 240 489	1	32.529	199 240 549	1	32.529
315	12	300	10	80000	199 240 490	1	37.419	199 240 550	1	37.419

d (mm)	Typ pohonu	d2 (mm)	D (mm)	D1 min. (mm)	D1 max. (mm)	H (mm)	H1 (mm)	H2 (mm)	H3 (mm)	H4 (mm)	H5 (mm)	L (mm)	L1 (mm)
63	PA-30 FO	104	19	120	125	327	77	134	117	70	15	45	276
75	PA-30 FO	115	19	140	145	340	83	140	117	70	15	46	276
90	PA-35 FO	131	19	150	160	361	89	146	126	78	15	49	326
110	PA-40 FO	161	19	175	191	400	104	167	129	86		56	370
140	PA-45 FO	187	23	210	216	436	117	181	139	96		64	411
160	PA-50 FO	215	24	241	241	468	130	189	149	106		72	423
225	PA-55 FO	267	23	290	295	529	158	210	161	118		73	452
280	PA-70 FO	329	25	353	362	808	205	264	191	148		113	648
315	PA-70 FO	379	25	400	432	866	228	285	196	157		113	663

d (mm)	L2 (mm)	Q1 (mm)	Q2 (mm)
63	65	40	
75	65	54	35
90	72	67	50
110	80	88	74
140	90	113	97
160	100	139	123
225	112	178	169
280	137	210	207
315	145	256	253

Technické údaje o produktech nejsou závazné. Konstrukční a rozměrové změny vyhrazeny.